

МБДОУ «Детский сад № 44 «Журавушка»

Наличие собственного оборудования (медицинского кабинета)

Основной корпус



Медицинский блок состоит из:

Кабинет старшей медсестры

Площадь 23 кв.м

Процедурный кабинет

Площадь 15 кв. м



Изолятор

Площадь 10 кв. м

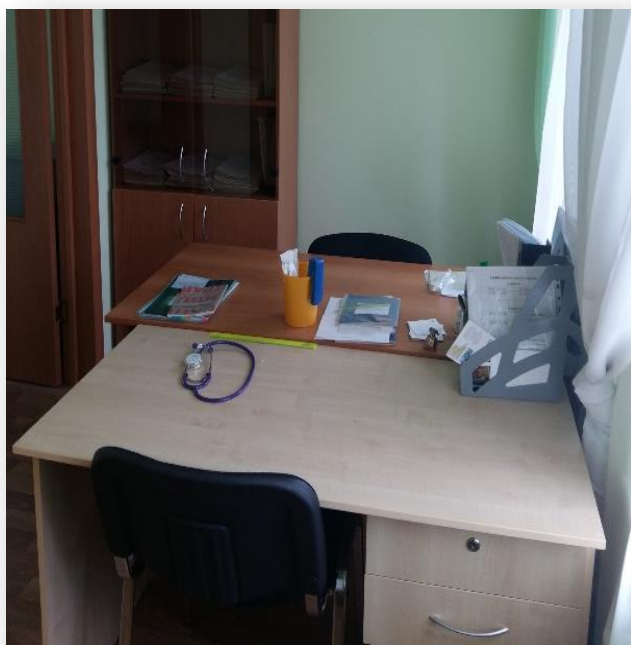


Кабинет врача

Площадь 15 кв. м

Корпус 1

Медицинский блок состоит из:



Кабинет медицинского персонала

Площадь 10 кв.м

**Процедурный кабинет
Площадь 15 кв.м**

Медицинский кабинет нашего детского сада имеется в каждом корпусе. Расположены на первом этаже зданий. В них оказывается систематическое плановое медицинское обслуживание детей. Проведение медосмотров воспитанников, вакцинация и оказание первой медицинской помощи.



Основные задачи работы:



- Охрана жизни и укрепление здоровья воспитанников, снижение заболеваемости;
- Получение объективной информации о физическом состоянии и здоровье детей;
- Оказание профилактической, диагностической, лечебно-оздоровительной, коррекционной помощи воспитанникам;
- Анализ физического, нервно-психического развития и здоровья детей для планирования профилактических и

оздоровительных мероприятий;

-Соблюдение режима и качества питания воспитанников;

-Обеспечение соблюдения санитарно-гигиенических норм и правил в деятельности учреждения.

-Проведение консультационно-просветительской работы с работниками учреждения и семьями воспитанников по вопросам физического развития и оздоровления детей дошкольного возраста.

